

# Raziskovalni podatki kot objekt digitalnega skrbništva / dolgotrajnega ohranjanja

Primer ADP

Janez Štebe, UL ADP

**Vabljen predavanje na delavnici Trajno ohranjanje  
digitalnih vsebin**

NUK - računalniška učilnica, Turjaška 1, 23. april 2015



## Profil:

Arhiv družboslovnih podatkov kot področno podatkovno središče:

- Prevzema raziskovalne podatke zanimive za druge, jih ovrednoti, opremi z metapodatki, dolgotrajno ohranja z namenom zagotavljanja dostopa;
- Uporabniki so podatke ob uporabi dolžni citirati v seznamu literature.
- Podatki, predani v ADP, štejejo kot znanstveni rezultat pri habilitacijah in pri vrednotenju projektov.

# Kaj so podatki?

✓ **Raziskovalni podatki** so, glede na Načela in usmeritve OECD, na splošno **digitalno berljivi zapisi** o dejstvih, ki predstavljajo osnovno podlago za znanstveno raziskovanje in ki v okviru znanstvene skupnosti veljajo kot ustrezno sredstvo za preverjanje veljavnosti raziskovalnih spoznanj. *(Štebe, Bezjak, Lužar, 2013)*

✓ Npr. podatkovne datoteke, prepisi intervjujev, avdio in video zapisi, ...



	v101	v102a	v102b	v102c	v102d	v102e	v102f	v102g	v102h	v102i	v102j	v103a	v103b
1	1	3	3	2	4	3	3	3	3	3	4	3	2
2	1	4	3	1	3	2	2	2	2	3	2	3	1
3	1	4	3	1	2	3	4	4	3	3	3	4	1
4	1	2	3	1	3	3	4	4	4	3	1	4	1
5	1	3	4	2	3	2	4	4	2	4	2	3	1
6	9	1	1	1	1	1	3	3	4	3	1	1	1
7	1	3	4	2	4	4	2	4	3	2	3	3	2
8	1	2	3	1	2	4	4	3	4	3	2	3	1
9	1	4	4	1	3	2	3	2	2	1	1	2	1
10	1	4	3	1	3	2	4	3	3	1	2	3	3
11	1	1	1	1	4	2	4	3	3	2	3	3	2
12	1	2	3	1	3	2	2	3	3	1	1	3	1
13	1	3	2	1	4	3	4	3	3	2	2	3	1
14	1	3	3	2	3	.	4	4	4	3	2	3	2
15	1	4	2	.	3	.	4	3	4	2	2	3	2
16	1	2	3	1	3	2	4	1	2	2	1	3	1
17	1	3	3	1	2	3	3	3	3	2	1	.	2
18	9	4	3	.	3	3	4	4	4	3	2	2	1

# Klasifikacije raziskovalnih podatkov s področja družboslovja: glede na izvor

## Akademski

- Primer: Slovensko javno mnenje 2013: Mednarodna raziskava Nacionalna identiteta, mednarodna raziskava Razumevanje vloge državljana in Ogledalo javnega mnenja [datoteka podatkov].
- Namen: Nova družboslovna spoznanja (preverjanje in gradnja teorij)
- Tipične spremenljivke: nacionalni ponos, predsodki do priseljencev...
- Kakovost: Visoko metodološko in vsebinsko izpopolnjena
- Uporabnost: Široka, za različne namene, primerjalni podatki vsakih nekaj let

## Uradni

- Popis prebivalstva, gospodinjstev in stanovanj v RS v letu 2002 : Vzorec mikropodatkov za javno uporabo : 5-odstotni vzorec posameznikov, stanovanj in stavb [datoteka podatkov].
- Ugotavljanja stanja in sprememb, npr. migracije
- Najvišja kakovost (kriterij za druge glede demografskih struktur)

## Komercialni

- Mednarodna javnomnenjska raziskava EU INDEX 2003-2006: Kumulativna datoteka drugih štirih izvedb [datoteka podatkov].
- Stališča o EU, kako bi glasoval na referendumu
- Priložnostna raziskava, ustrezne kakovosti, omejen nabor problemov

# Dostop do podatkov: mikropodatki, surovi podatki

Mikropodatki so datoteke, ki vsebujejo večje število enot čim bolj nizke ravni, ki omogočajo različne načine analiziranja podatkov (podjetje, posameznik) in večje število spremenljivk, ki vsebujejo podrobne klasifikacije

Ločimo lahko dostop na vnaprej rezerviranem mestu:

- Varne sobe, oddaljeni dostop (ScUF - datoteka za delo v zavarovanih pogojih)
- Izvajanje analiz od daleč (NESSTAR katalog)

Prevzem datotek na svoj računalnik:

- Datoteke za javno rabo PUF
- Datoteke za znanstveno rabo SUF
- Univerzitetne (CAMPUS) datoteke namenjen poučevanju

(Primerjaj [http://www.forschungsdatenzentrum.de/en/data\\_access.asp](http://www.forschungsdatenzentrum.de/en/data_access.asp) )

Primer:

**Raziskava Anketa o delovni sili 2010, anonimizirana verzija podatkovne datoteke, dostopna preko ADP** - ADP je v sodelovanju s SURS pripravil anonimizirano verzijo podatkovne datoteke Ankete o delovni sili 2010. Mikropodatki so namenjeni distribuciji preko ADP. Ohranjenih je bilo kar se da veliko spremenljivk za širok krog uporabnikov, ki zadoščajo za večino preprostih kot tudi bolj zahtevnih raziskovanj na tem področju. Do anonimizirane verzije mikropodatkov imajo namreč ob poenostavljeni registraciji preko ADP dostop tudi drugi uporabniki (npr. študentje, laična javnost), ne le registrirani raziskovalci.

# Nekateri podatkovni tipi (s področja družboslovja in humanistike)

- Kvantitativni (anketni, registrski ipd.) ter kvalitativni (večmedijski, posnetki in prepisi intervjujev, fokusne skupine, dokumenti...)
- GIS, prostorski podatki, povezani z zemljevidi
- Omrežja:
  - Anketni podatki o prijateljskih omrežjih: npr. Kakovost merjenja egocentričnih socialnih omrežij [datoteka podatkov].
  - Družabna omrežja (Facebook, Twitter... - Področje „Big data“)
- Eksperimentalni podatki (npr. s področja psihologije, pedagogike)
- Longitudinalni podatki (časovne serije, raziskava kohort, panelne raziskave)
- Podatki s področja arheologije, zgodovine (SiStory), etnologije  
**(DOKUMENTACIJA IN ETNOLOŠKI INFORMACIJSKI LABORATORIJ na FF, [Inštitut za slovensko narodopisje](#), **Audiovizualni laboratorij**), (etno)muzikologije (**Glasbenonarodopisni inštitut pri ZRC SAZU**)**
- **Jezikovni viri in servisi**, literarnozgodovinske zbirke...
  - *Sodelovanje družboslovne in humanistične infrastrukture smo predstavili v prispevku ŠTEBE, Janez; BEZJAK, Sonja. 2014. Nastavki odprtih podatkovnih zbirk kot podlaga za družboslovno in humanistično raziskovanje. Glasnik Slovenskega etnološkega društva, Slovensko etnološko društvo, 54 / 1,2, 8-16, Ljubljana, Slovenija (2014).*

# CESSDA – Svet evropskih arhivov družboslovnih podatkov

- Je do nedavnega delovala kot **prostovoljno združenje** nacionalnih podatkovnih arhivov s področja družboslovja / 21 članic



## CESSDA se je preoblikovala v ERIC

Slovenija na nacionalni ravni sledi **prioritetam evropskega raziskovalnega prostora** in je tako dodala vključitev v konzorcij CESSDA med prioritete v **Načrtu razvoja raziskovalnih infrastruktur za obdobje 2011 – 2020**. Slovenija je med prvimi 11 članicami, ki so podpisale Memorandum o soglasju, in ADP nastopa kot izvajalka storitev za Slovenijo.

Vključeni v CESSDA bodo tako lahko deležni številnih bonitet povezovanj obenem pa bodo morali prevzeti določena pravila.



# Arhiv družboslovnih podatkov

- je **prototip razvite podatkovne infrastrukture** je delovanje podatkovnega središča za družboslovje, povezan v mednarodno enoto CESSDA, za katero opravlja nacionalne podatkovne storitve
- obstoj močnega področnega podatkovnega središča zagotavlja kritično maso ohranjanja in razvijanja strokovnega **znanja za ravnanje s podatki**



- ADP dajalcem podatkov ponuja podrobna *navodila in obrazce za pripravo in oddajanje podatkov* v arhiv ter občasna usposabljanja/seminarje za pripravo podatkov
- ADP *izvaja usposabljanja* za uporabnike podatkov in nudi individualno pomoč po potrebi
- 16 let
- več kot 600 raziskav
- sodeluje pri vzpostavljanju družboslovnih arhivov na Balkanu (SERSCIDA, SEEDS) in pri dostopu do uradnih podatkov (DwB)



# Življenjski krog podatkov

- ✓ distribucija podatkov
- ✓ kontrola dostopa
- ✓ avtorske pravice
- ✓ promocija podatkov

- ✓ načrtovanje raziskovanja
- ✓ načrt ravnanja s podatki

- ✓ interpretiranje podatkov
- ✓ produciranje rezultatov / publikacije

- ✓ hramba podatkov v priporočenih formatih
- ✓ na priporočenih medijih
- ✓ priprava varnostne kopije
- ✓ priprava metapodatkov in dokumentacije
- ✓ arhiviranje podatkov

- ✓ zbiranje
- ✓ zajem in priprava metapodatkov

- ✓ vnos podatkov, digitalizacija, transkript
- ✓ preverjanje veljavnosti, čiščenje podatkov
- ✓ anonimizacija
- ✓ opis podatkov



# Načrt ravnanja z raziskovalnimi podatki (NRRP)

NRRP je način za **zagotavljanje tehnične in pravne ustreznosti podatkov**, preden so oddani v podatkovno središče.

Minimalne **skupne zahteve**, ki naj veljajo, če želimo zagotoviti dolgotrajni dostop do raziskovalnih podatkov:

- Načrtovati, kdo, kdaj in kako bo ravnal s podatki.
- Podpirati večjo učinkovitost in kakovost v fazah ustvarjanja in dokumentiranja podatkov.
- Zagotoviti etično in pravno skladnost: etična vprašanja, avtorske pravice, intelektualna lastnina.
- Skrbeti za hranjenje podatkov že med izvajanjem raziskave.
- Načrtovati oddajo/predajo podatkov (mesto oddaje, upoštevati zahteve podatkovnih središč).
- Zagotoviti, da je načrt ravnanja s podatki skladen s področnimi normami, krovnimi politikami in politikami dotičnih ustanov.
- Opredeliti pomen dolgotrajne hrambe: izbor in načrt hranjenja



**Napredne politike vključujejo NRRP kot obvezni del raziskovalne dokumentacije** ob prijavi projekta, ki kandidira za javna sredstva.

- EU: Odprti dostop do raziskovalnih podatkov del pilota H2020
- Slovenija: Delovna skupine za pripravo akcijskega načrta za vzpostavitev odprtega dostopa pri Ministrstvu

## Napredne politike opredelijo primerno mesto za dolgotrajno hrambo in dostop.

Je vezni člen med ustvarjalci podatkov in uporabniki podatkov:

- zagotovi podporno podatkovno infrastrukturo in podatkovne storitve
- je področni ekspert za podatke in spremljajoče gradivo

*'Podatkovno središče podatke skupaj s spremljajočo dokumentacijo najprej pregleda in ovrednoti po vnaprej opredeljenih kriterijih pomena za znanost in skladno s poslanstvom podatkovnega središča. V primeru, da podatki zadostijo merilom izbora, jih podatkovno središče kot primarno priporočeno mesto predaje prevzame v digitalno skrbništvo in zagotovi ustrezen trajen dostop, obenem pa se ustvarjalcu podatkov dodeli točke v bibliografiji za podatkovno objavo.'* (Štebe, Bezjak, Lužar 2013, 148)

Seznami podatkovnih središč:

- DataCite: <http://www.datacite.org/repolist>
- Registry of Research Data Repositories: <http://www.re3data.org/>



DataCite

Helping you to find,  
access, and reuse data

re3data.org  
REGISTRY OF RESEARCH DATA REPOSITORIES

# IZROČANJE RAZISKOVALNIH PODATKOV V ADP

V ADP sodijo visokokakovostni raziskovalni podatki, ki so zanimivi in primerno pripravljene za nadaljnje analize.

Postopek izročanja raziskovalnih podatkov v ADP gre po naslednjih korakih:

1. preverimo merila za sprejem podatkov v ADP,

2. eventuelno izpolnimo obrazec za evidentiranje raziskave,

<http://www.adp.fdv.uni-lj.si/evidentiranje/>

The screenshot shows the 'Vnos nove raziskave' (New research entry) form on the ADP website. The form is titled 'Vnos nove raziskave' and includes a warning: 'Polja označena z \* so obvezna polja. Prosimo, da jih izpolnete. Izpolniti morate tudi vsaj eno izmed polj nosilec raziskave ali ustanova.' The form fields are as follows:

- Izvorni naslov raziskave\*:** Text input field.
- Izvorni naslov raziskave v angleškem jeziku:** Text input field.
- Nosilec raziskave:** Text input field.
- Izdelala ustanova:** Text input field.
- Leto izdelave raziskave:** Dropdown menu with 'Izberi' selected.
- Kraj izdelave raziskave:** Text input field.
- Podatki v ADP:** Radio buttons for:
  - Podatki so že v ADP
  - Podatke bi verjetno lahko izročili v ADP
  - Možnosti za izročitev podatkov niso gotove
- Izvirno mesto dostopa do podatkov (v kolikor različno od ustanove izdelave):** Text input field.
- URL naslov izvornega opisa raziskave/mesta dostopa do podatkov:** Text input field.
- Naziv serije:** Text input field.
- Vsebinsko področje (1):** Dropdown menu with 'Izberi poglavje' selected.
- Podpodročje (1):** Dropdown menu with 'Izberi podkategorijo' selected.
- Vsebinsko področje (2):** Dropdown menu with 'Izberi dodatno poglavje' selected.
- Podpodročje (2):** Dropdown menu with 'Izberi podkategorijo' selected.
- Povzetek (do 255 znakov):** Large text area.
- Država:** Text input field.
- Populacija:** Large text area.
- Vrsta podatkov:** Text input field.
- Časovna opredelitev:** Radio buttons for:
  - Enkratna raziskava
  - Ponavljajoča se raziskava
  - Panelne in kohortne raziskave
  - Časovne serije
  - Drugo
  - Brez vzorčenja - zajeta celotna populacija
- Tip vzorca:** Text input field.

## Kriteriji za sprejem v ADP

Dolgotrajno shranjevanje podatkov zahteva **dodatne napore in stroške** za pripravo v obliki, ki omogoča njihovo nadaljnjo uporabo. Ti so **upravičeni ob prihranku**, ki ga predstavlja večkratna uporaba podatkov. Osnovni kriterij za presojo je bodoči potencial uporabe:

- **vsebinsko bogastvo** podatkov v smislu ustreznosti konceptualizacije in tematskega dopolnjevanja zbirke ADP, enkratnost in neponovljivost ali samo ob velikem dodatnem naporu;
- izpopolnjenost uporabljenih metod, celovitost in ustreznost **podatkov in dokumentacije** za nadaljnje analize;
- ustreznost **formatov**, enostavno procesiranje in uporaba;
- **dajalec avtorsko razpolaga s podatki** in je pripravljen podatke izročiti arhivu za razširjanje, ustrezno izpolnjene **etične zahteve** glede varovanja zasebnosti;
- podatki spremljajo publikacijo, imajo zgodovinsko ali znanstveno vrednost;

([http://www.adp.fdv.uni-lj.si/za\\_uporabnike/izrocenje\\_podatkov/](http://www.adp.fdv.uni-lj.si/za_uporabnike/izrocenje_podatkov/))

Glej tudi ([Evaluating Research Data 2012](#)) in [NERC Data Value Checklist](#).

# Izbor na podlagi kakovosti

## Prednostno se v arhiv uvrstijo:

(1) najvišji rang, primerjalne ali kontinuirane raziskave, pomembne populacije, metodološko ustrezne; (2) teoretsko ali praktično pomembne raziskave, ki **zapolnjujejo raziskovalno praznino ali imajo široko uporabnost** za več praktičnih problemov, imajo dolgoročno vrednost za znanost; (3) **teoretsko ali praktično pomembne raziskave**, omejene na manj splošno populacijo, manj vplivne.

Prevzeti podatki štejejo kot [znanstvena objava po merilih ARRS](#).

### 3. Samostojni znanstveni sestavek ali poglavje v monografski publikaciji (Cobiss tip 1.16 v 2.01, 2.02, 2.06, 2.16, 2.17, 2.20)

A. Obsežni znanstveni sestavek ali poglavje (nad 50 strani) v obsežni znanstveni monografiji (2.01A nad 500 strani)	60 točk
B. Samostojni znanstveni sestavek ali poglavje v znanstveni monografiji (2.01A)	30 točk
C. Samostojni znanstveni sestavek ali poglavje v znanstveni monografiji (2.01B)	
○ izdana pri tuji založbi	25 točk
○ izdana pri domači založbi	20 točk
D. Samostojni znanstveni sestavek ali poglavje v drugi monografski publikaciji	10 točk
E. Zaključena znanstvena zbirka podatkov (2.20) iz <a href="#">seznama agencije</a>	30 točk

Samostojni znanstveni sestavek ali poglavje je praviloma objavljen v znanstveni monografiji (2.01), izjemoma pa tudi v strokovni monografiji (2.02), slovarju ali leksikonu (2.06), kot spremna študija k umetniškemu delu (2.16) ali kot razprava v katalogu razstave (2.17). Obsegati mora najmanj 4 strani (izjema so znanstveni zemljevidi).

Skupno število točk enega avtorja v eni monografski publikaciji ne sme preseči 100 točk.

# Kaj potrebujemo za razumevanje in ustrezno interpretacijo podatkov?



- ✓ potrebe sekundarne analize
- ✓ boljša preglednost nad raziskovalnimi podatki
- ✓ lažje iskanje po podatkih

## Za sprejem podatkov (SIP) v ADP potrebujemo

1. Obrazec za opis raziskave po metapodatkovnem **DDI standardu**
2. Izpolnimo in podpišemo izjavo o izročitvi: [www.adp.fdv.unilj.si/za\\_dajalce/](http://www.adp.fdv.unilj.si/za_dajalce/)
3. Uredimo in dokumentiramo podatke, pripravimo ostalo spremljajoče gradivo

# 1. Izpolni obrazec

## Opis raziskave.

### Osnovne informacije o raziskavi

**Naslov** Zabeležite naslov raziskave. Npr. *Slovensko javno mnenje 1999/4.*

Naslov v slovenščini:

Naslov v angleščini:

**Podnaslov** Zabeležite podnaslov raziskave. Npr. *Stališča o pridružitvi Evropski Uniji.*

Podnaslov v slovenščini:

Podnaslov v angleščini:

### Odgovornost

#### Avtorji

Navedite avtorja/vse avtorje raziskave, sodelavce pri konceptualizaciji in zapišite njihove vloge pri raziskavi (npr. avtor vprašalnika, vodja raziskovalne skupine). Če gre za ponovitev raziskave, navedite tudi avtorja izvirne raziskave. Avtor je lahko tudi institucija ali raziskovalna skupina.

#### Drugi sodelujoči, njihove vloge in dodatne opombe

Navedite osebe, raziskovalne skupine ali organizacije, ki so sodelovale pri raziskavi. Zapišite, kakšne so bile njihove vloge in morebitne dodatne opombe.

#### Izdelava

Oseba ali organizacija, ki je nosilec projekta raziskave. Npr. *CJMMK - Center za raziskovanje javnega mnenja in množičnih komunikacij.*

Če je anketiranje izvajala druga ustanova, to eksplicitno posebej navedite v nadaljevanju v dodatni rubriki »Zbiranje podatkov«.

**Datum podatkovne datoteke** Npr. *1999*, ali *januar 2010.*

**Kraj izvedbe raziskave** Se nanaša na kraj organizacije, pod okriljem katere je nastala raziskava oz. podatkovna datoteka. Npr. *Ljubljana.*

**Vnos** Programska oprema, uporabljena pri izdelavi datoteke podatkov. Npr. *SPSS; Blaise.*

# Kaj so metapodatki v ADP?

- ✓ **Avtor**
- ✓ Producent
- ✓ Finančna podpora
- ✓ Serija
- ✓ Vsebinska področja
- ✓ Povzetek
- ✓ **Čas zbiranja podatkov**
- ✓ **Časovno pokritje**
- ✓ Geografsko pokritje
- ✓ **Enota za analizo**
- ✓ **Populacija**
- ✓ Kdo je opravil zbiranje podatkov
- ✓ **Tip vzorca**
- ✓ Uteževanje
- ✓ **Citiranje**
- ✓ Sorodne raziskave
- ✓ Vprašalniki in povezano gradivo

## Politbarometer 09/12, Slovenija: September 2012

Opis raziskave

Opis podatkov

Povezana gradiva in objave

Snemi podatke

**ADP - IDNo:** PBSI1209

### Glavni avtor(ji):

Kurdija, Slavko  
Toš, Niko

[Ostali \(strokovni\) sodelavci »](#)

### Izdelal datoteko podatkov:

CJM - Center za raziskovanje javnega mnenja in množičnih komunikacij (Ljubljana, Slovenija; 2012)

### Finančna podpora:

Agenca za raziskovalno dejavnost Republike Slovenije

### Kako citiram to raziskavo?

Kurdija, Slavko in Niko Toš. Politbarometer 09/12, Slovenija: September 2012 [datoteka podatkov]. Slovenija, Ljubljana: Univerza v Ljubljani, Center za raziskovanje javnega mnenja in množičnih komunikacij [izdelava], 2012. Slovenija, Ljubljana: Univerza v Ljubljani, Arhiv družboslovnih podatkov [distribucija], 2013.

## Izjavo izpolnite v dveh izvodih!

ŠIFRA RAZISKAVE: (izpolni ADP) .....  
LETO: (izpolni ADP) .....  
ID formularja: (izpolni ADP) .....

### Prevzemnik:



**Arhiv družboslovnih podatkov**  
Fakulteta za družbene vede  
Kardeljeva ploščad 5  
1000 Ljubljana  
tel: 01/5805-292  
fax: 01/5805-294  
e-mail: arhiv.podatkov@fdv.uni-lj.si  
http://www.adp.fdv.uni-lj.si/

### Dajalec:

Ime in priimek: .....  
Položaj: .....  
Institucija: .....  
Poštni naslov: .....

## IZJAVA O IZROČITVI GRADIVA IZ RAZISKAVE

Kot avtor oz. po pooblastilu nosilca pravice razpolaganja s podatki iz raziskave (naslov raziskave): .....

Podatke in dokumentacijo izročam v hrambo Arhivu družboslovnih podatkov (v nadaljevanju: prevzemniku) za nadaljnje razširjanje uporabnikom.

### Zagotovilo zaupnosti podatkov

Odstranjene so vse šifre, ki bi omogočale identifikacijo posameznega respondenta. Zagotovljena je skrb za varovanje tajnosti osebnih podatkov, s katerimi razpolagam. Shranjeno imam lastno kopijo izročene gradiva.

### Avtorske pravice

Podatki in dokumentacija so uporabnikom na voljo pod pogoji [Creative Commons licenc](#) – uporabljamo Creative Commons v2.5 Slovenija.

Označite eno od možnih licenc:



To delo je ponujeno pod licenco Creative Commons [Priznanje avtorstva + Nekomercialno](#), ali



privzeta licenca

to delo je ponujeno pod licenco Creative Commons [Priznanje avtorstva](#)

### Pogoji dostopa zaradi varovanja zaupnosti podatkov

Arhiv lahko da podatke na razpolago registriranim uporabnikom samo za namen, ki ga posebej opredelijo, ob zagotovitvi spoštovanja profesionalnih etičnih kodeksov skrbnega ravnanja s podatki, posebej kolikor zadeva varovanje zaupnosti.

Dajalec: Datum: ..... Lastnoročni podpis: .....

**Prevzemnik:** Potrjujem prevzem podatkov in spremljajočega gradiva raziskav v hrambo in strokovno pripravo za razširjanje uporabnikom pod zgoraj opredeljenimi pogoji.

Predstojnik Arhiva družboslovnih podatkov  
doc. dr. Janez Štebe Datum: ..... Lastnoročni podpis: .....

## 2. Izpolni in podpiše Izjavo o izročitvi gradiva iz raziskave

(v dveh izvodih)

3. Pripravi ustrezno urejene in dokumentirane podatkovne datoteke.

V pomoč:

### [Priporočila za urejanje podatkovne datoteke.](#)

Priložen naj bo **vprašalnik**, poleg elektronske kopije tudi tiskana kopija

**Ostalo gradivo**, ki pomaga razbrati vsebino podatkov, kot so: šifrant, kodirna knjiga, izpis frekvenc, navodila za anketarje, podatki o izvedbi raziskave, kopije publikacij in ostalih spremnih dokumentov, ki so bili del zbiranja podatkov ali pa so pomembni za njihovo razumevanje.

## Priporočila za urejanje podatkovne datoteke

Verzija 1.1

Arhiv družboslovnih podatkov,  
UL, Fakulteta za družbene vede,  
Kardeljeva ploščad 5,  
1000 Ljubljana  
tel: +386 01 5805 292,  
e-mail: [arhiv.podatkov@fdv.uni-lj.si](mailto:arhiv.podatkov@fdv.uni-lj.si),  
<http://www.adp.fdv.uni-lj.si/>



Pripravile: Sanja Lužar, Maja Ojsteršek in Irena Vipavc Brvar

**Rezultat** po zaključku prevzema in notranjega procesiranja podatkov:

– paket **AIP**, ki vsebuje:

- originalno in izvedeno datoteko s podatki,
- datoteko o njuni transformaciji,
- datoteko DDI XML z deskriptivnimi in statističnimi strukturnimi metapodatki,
- ter povezana gradiva kot je vprašalnik in besedilna dokumentacija v elektronski obliki.

# Spravilo

- Lokacija, medij, osveževanje
- Skladnost z standardi informacijske varnosti
- Administrativno okolje storitev spravila
  - DSA (<http://www.datasealofapproval.org/en/news-and-events/news/2013/10/15/dsa-conference-2013-great-succes/> )
- Glej podrobnosti v  
Analiza stanja in perspektiva digitalne hrambe v Arhivu družboslovnih podatkov (ADP) / Janez Štebe, Irena Vipavc Brvar. - Ilustr. - Dostopno tudi na: [http://revija-knjiznica.zbds-zveza.si/Izvodi/K1101/Stebe\\_Vipavc-Brvar.pdf](http://revija-knjiznica.zbds-zveza.si/Izvodi/K1101/Stebe_Vipavc-Brvar.pdf). - Bibliografija: str. 82-85. - Izvleček ; Abstract  
V: Knjižnica. - ISSN 0023-2424. - Letn. 55, št. 1 (apr. 2011), str. 57-85.

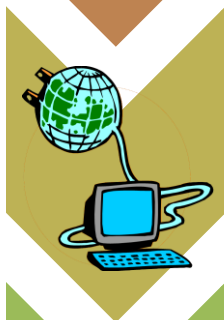
# Proces predaje podatkov v ADP



- Prejeto gradivo pregledamo in ga po potrebi preoblikujemo v za objavo primerno obliko ter pripravimo opis raziskave po mednarodnem standardu. Če se ob tem pojavi kakšno vprašanje ga skupaj rešimo.



- Ko je opis pripravljen, ga v slovenski in angleški različici pošljemo v pregled dajalcu, ki opis avtorizira.



- Raziskavo objavimo na naši spletni strani, o čemer dajalca obvestimo po elektronski pošti.



- Ko je raziskava objavljena na spletu se lahko naredi vnos v sistem COBISS, ki ga opravi za raziskovalca zadolžen knjižničar.

Povezava s publikacijami preko URN /DOI.

RAZISKOVALNE TOČKE samo za raziskave, ki zadoščajo kriterijem kakovosti.



# Prednosti deljenja podatkov za raziskovalce

- 1. HRAMBA:** Podatke bomo pregledali in **varno spravili**. Dajalci podatkov lahko vselej dobijo izročeno gradivo, denimo iz oddaljenih lokacij ali če ga založijo.
- 2. DOSTOP:** Standarden opis raziskave bo **dostopen preko tiskanih in računalniških katalogov**, tako da bo vaše delo postalo znano širšemu občinstvu. Podatki iz raziskave bodo na voljo za sekundarno analizo drugim raziskovalcem, s čimer se bo povečal njihov izkoristek.
- 3. OVREDNOTENJE:** Podatki bodo skladno z merili Arhiva družboslovnih podatkov znanstveno ovrednoteni. Podatki sprejeti v hrambo bodo zavedeni v bibliografski sistem COBISS in bodo šteli k **znanstveni uspešnosti raziskovalca**. Točke oziroma reference potrebne npr. za habilitacije, napredovanje ali sodelovanje pri projektih.
- 4. CITIRANJE:** Uporabniki so dolžni **citirati avtorja** podatkov v svojih objavah, o katerih vodimo evidenco na podlagi uporabnikovega sporočila o objavi.
- 5. OMEJITEV DOSTOPA:** Avtor ima pravico za določen čas in za določene kategorije uporabnikov **omejiti razpoložljivost gradiva**, če se mu zdi to potrebno, npr. če želi prvi opraviti dodatne analize.

# ENOTNI OZNAČEVALEC VIRA

DOI



da|ra

Registration agency for  
social and economic data

Podatkovni  
center

Založnik

Raziskovalec

URI



- Brezplačen
- V SI upravlja
- Možnost samostojne določitve sintakse
- Enostavnost uporabe



NARODNA  
IN UNIVERZITETNA  
KNJIŽNICA

## Literatura:

Štebe, Janez, Vipavc Brvar, Irena, Bezjak, Sonja. Priprava raziskovalnih podatkov za odprti dostop : priročnik za raziskovalce. Fakulteta za družbene vede, Založba FDV, 2015.

< <http://www.dlib.si/?URN=URN:NBN:SI:DOC-06SLBVXX> >

Preparing research data for open access : guide for data producers. Faculty of Social Sciences, Založba FDV, 2015.

< <http://www.dlib.si/?URN=URN:NBN:SI:DOC-G0DPXMZ1> >

## Dodatne povezave v pomoč

- [Guidelines on Open Access to Scientific Publications and Research Data in Horizon 2020](#)
- [Guidelines on Data Management in Horizon 2020](#)
- [Obrazec Evidentiraj raziskavo pri ADP](#)
- [Obrazec Izjava o izročitvi v ADP](#)
  
- [DCC Data Management Plans](#)
- [UK Data Archive Data Management Checklist](#)
- [University of Leeds Data Management Planning](#)

**Hvala za pozornost.**

**Za dodatna pojasnila smo dostopni na  
[arhiv.podatkov@fdv.uni-lj.si](mailto:arhiv.podatkov@fdv.uni-lj.si)**