



UNIVERZA
V LJUBLJANI

FDV

Fakulteta
za družbene vede

Objava raziskovalnih podatkov v ADP

Raziskovalni dan FDV 2024

mag. Irena Vipavc Brvar

27. 5. 2024



Arhiv družboslovnih podatkov (ADP)

- Deluje od leta 1997
- **Področno podatkovno središče za družboslovje.**
- **Zaupanje vreden** (certifikat CoreTrustSeal od 2018)
- Izvajalec storitev za Slovenijo pri **Konzorciju evropskih arhivov družboslovnih podatkov** – **evropska raziskovalna infrastruktura**
- Sodeluje pri nacionalnih in mednarodnih projektih za **uresničevanje „odprtih podatkov“**



Katalog Arhiva družboslovnih podatkov (ADP)

- V katalogu ADP ok. 700 opisov raziskav s podatki (v slo. in ang. jeziku)
- Najstarejše raziskave so iz 1960-ih
- Spremno gradivo: vprašalniki, poročila, članki, drugo
- Kvantitativne in kvalitativne podatke

KAKO DO PODATKOV?



POIŠČI →



REGISTRIRAJ SE



→ ANALIZIRAJ

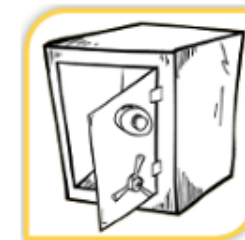
KAKO PREDATI PODATKE?



EVIDENTIRAJ →



PRIPRAVI



→ PREDAJ



Storitve ADP za družboslovje

- **Pridobivanje pomembnih raziskovalnih podatkov** s širokega nabora družboslovnih disciplin.
- Ovrednotenje ponujenih raziskovalnih podatkov in **izbor za prevzem**.
- **Prevzem in obdelava** podatkov in dokumentacije ter ustvarjanje metapodatkov z namenom priprave paketa za dolgotrajno digitalno hrambo.
- **Priprava za dostop in nadaljnjo uporabo** za znanstvene, izobraževalne in druge namene.
- **Dolgotrajna digitalna hramba, ohranjanje**.
- **Zagotavljanje dostopa** do raziskovalnih podatkov na način, ki zagotavlja enostavno in dobro seznanjeno uporabo za različne namene.
- **Usposabljanje** raziskovalcev in drugi deležnikov o delu s podatki.
- **Aktivna promocija druge rabe podatkov**

Konzorcij evropskih arhivov družboslovnih podatkov (CESSDA)

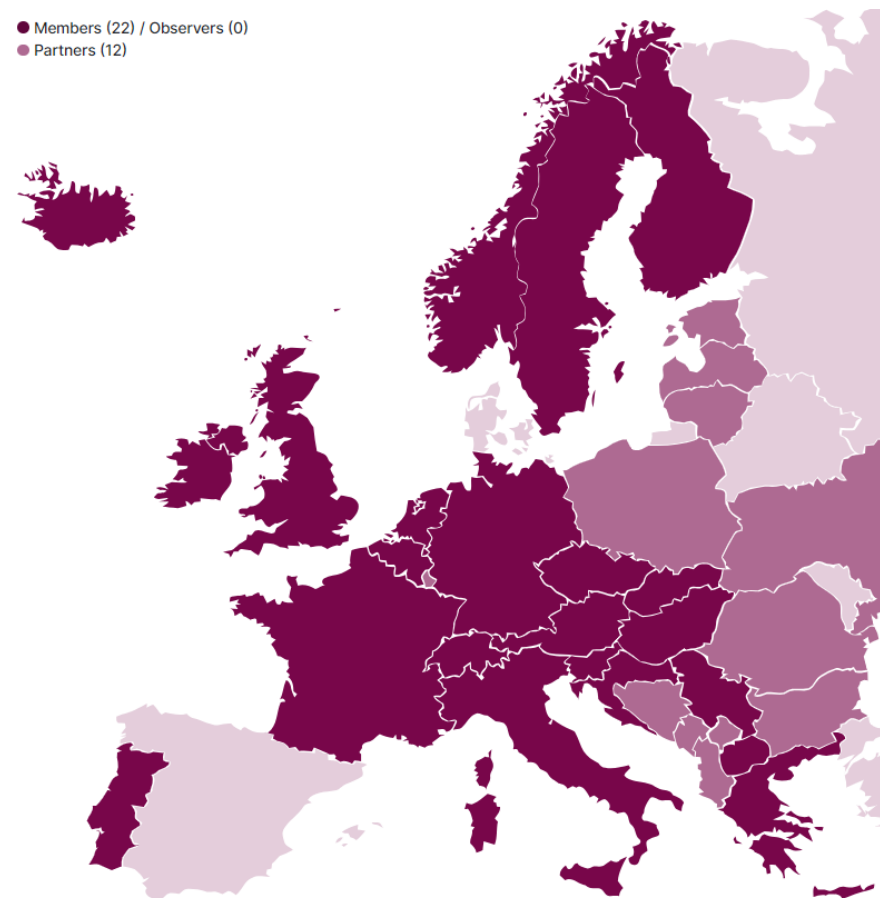
Poslanstvo CESSDA

Zagotoviti celovito trajnostno raziskovalno infrastrukturo, ki bo raziskovalni skupnosti omogočala izvajanje visokokakovostnih raziskav na področju družboslovja, ki bodo prispevale k iskanju učinkovitih rešitev za glavne izzive današnje družbe ter

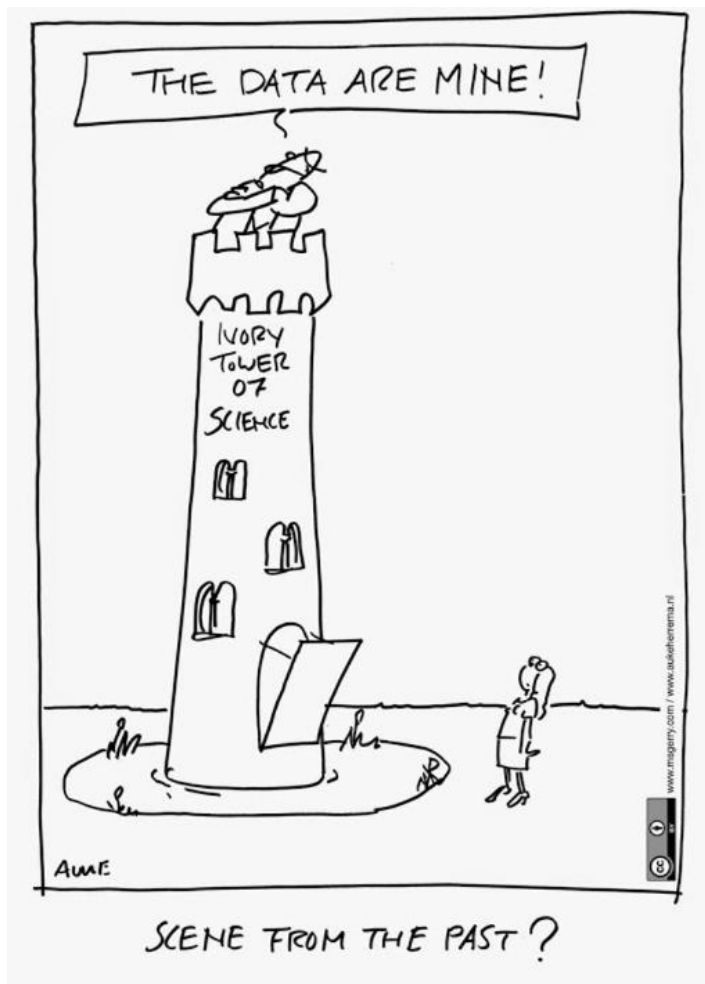
Olajšati poučevanje in učenje na področju družboslovja.

Države članice CESSDA

● Members (22) / Observers (0)
● Partners (12)



Uresničevanje načel odprte znanosti



»Raziskovalni podatki predstavljajo osnovno podlago za znanstveno raziskovanje in z analizo omogočajo izpeljavo teoretično ali uporabno naravnanih zaključkov. Odprto dostopni podatki morajo biti pripravljani v takšni obliki, da se uporabniki, ki so jim namenjeni, z njimi lahko seznanijo in jih uporabljajo za različne druge namene.«

Štebe, Janez, Bezjak, Sonja, Vipavc Brvar, Irena (2015). Priprava raziskovalnih podatkov za odprti dostop : priročnik za raziskovalce. URN:NBN:SI:DOC-06SLBVXX

1. Presoja za sprejem

1. Seznanite se z [merili za sprejem podatkov v arhiv](#).
2. Stopite v stik z arhivom: (1) pošljite predlog izročitve podatkov s pomočjo [obrazca za evidentiranje](#) ali (2) se s predlogom oz. vprašanji obrnite neposredno na [sodelavce arhiva](#).
3. *Komisija za prevzem raziskovalnih gradiv ADP* bo presodila o **ustreznosti raziskave**, jo **klasificirala** po pomembnosti, **sprejela odločitev o sprejemu** v arhiv in vas bo o tem **obvestila**.



1. 1 Merila za sprejem

- **Vsebinsko bogastvo podatkov** v smislu ustreznosti konceptualizacije in tematskega dopolnjevanja zbirke ADP.
- **Izpopolnjenost uporabljenih metod, celovitost in ustreznost podatkov in dokumentacije** za nadaljnje analize.
- Dajalec **avtorsko razpolaga** s podatki in je **pripravljen podatke izročiti** arhivu za razširjanje.

<https://www.adp.fdv.uni-lj.si/deli/merila/>

Preverimo tudi kriterije klasifikacije in se potrudimo že pri zbiranju podatkov, zlasti pa pri urejenosti gradiva.

<https://www.adp.fdv.uni-lj.si/deli/merila/klasifikacija/>

Raziskave, umeščene v kategorije 7, 8 ali 9, štejejo kot **znanstvena objava po merilih ARRS**, in sicer kot H. Zaključena znanstvena zbirka podatkov ali korpus (2.20) s seznama agencije (**BIBLIO-D**), 30 točk.



1. 1 Obrazec za evidentiranje

Obrazec za evidentiranje

Polja označena z * so obvezna polja. Prosimo, da jih izpolnite. Izpolniti morate tudi vsaj eno izmed polj nosilec raziskave ali ustanova.

Naslov raziskave*: ?

Nosilec raziskave: ?

Ustanova: ?

Leto izdelave raziskave: ?

Vrsta podatkov: kvalitativni podatki ?
 kvantitativni podatki

Kontaktna oseba

Ime*: ?

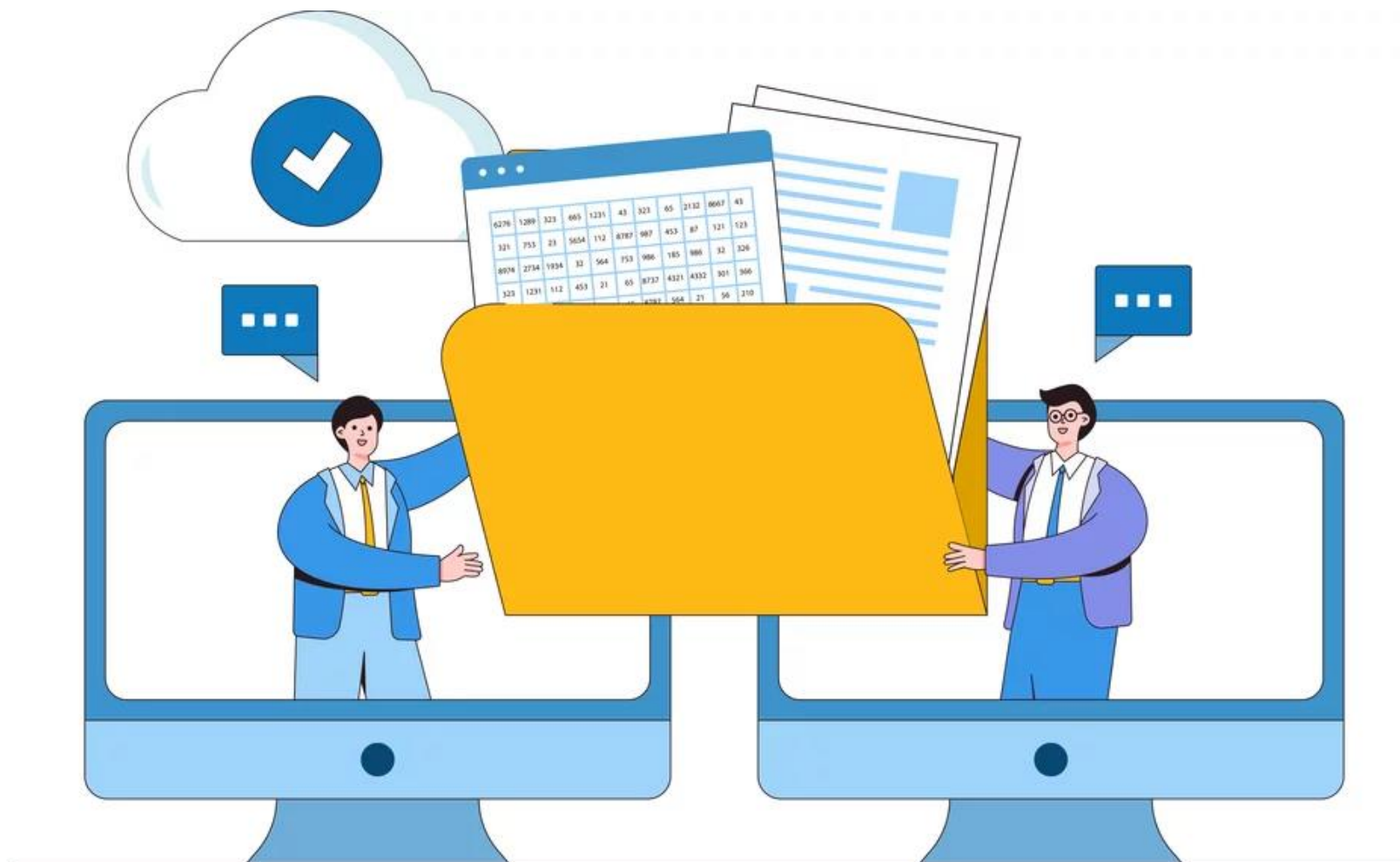
Priimek*:

E-naslov*:

Telefon:

Opombe o raziskavi:

2. Sprejem raziskovalnih podatkov



2. Sprejem raziskovalnih podatkov

- 2.1 Ustrezno [uredite in dokumentirajte podatkovno datoteko](#). V pomoč so [Priporočila za urejanje podatkovne datoteke](#).
- 2.2 Izpolnite **obrazec** [Opis raziskave](#), v katerega med drugim vpišite naslov raziskave, avtorje, povzetek raziskave in druge vsebinske podrobnosti ter opišite metodologijo raziskave.
- 2.3 [Pripravite ostalo gradivo](#), ki pomaga razbrati vsebino podatkov in ga ustrezno zabeležite v seznamu izročeni gradiv (priloga Izjave v izročitvi).
- 2.4 Izpolnite in podpišite [Izjavo o izročitvi](#) raziskovalnega gradiva, katere priloga je Seznam izročeni gradiv.
- 2.5 Dokumentacijo in gradivo nam **posredujete preko zaščitenega oblaka** [»ADP hramba«](#). Dva izvoda podpisane Izjave o izročitvi nam pošljite po klasični pošti.



2.2 Obrazec Opis raziskave

OPIS RAZISKAVE

1 OSNOVNE INFORMACIJE O RAZISKAVI

1.1 NASLOV RAZISKAVE

Zabeležite naslov raziskave (npr. Slovensko javno mnenje 1999/4).

Naslov v slovenščini:

Naslov v angleščini:

PODNASLOV

Zabeležite podnaslov raziskave (npr. Stališča o pridruženju Evropski Uniji).

Podnaslov v slovenščini:

Podnaslov v angleščini:

1.2 ODGOVORNOST

AVTOR(JI)

Navedite avtorja/vse avtorje, ki so sodelovali pri konceptualizaciji raziskave (avtor je lahko tudi institucija ali raziskovalna skupina). Vsakemu avtorju ali sodelavcu pripišite, kateri instituciji pripada.

Avtor*	Institucija

3 METODOLOGIJA

3.1 PODATKI O RAZISKAVI - čas

Informacije o kronološkem in geografskem pokritju in enoti analize.

ZBIRANJE PODATKOV

Od kdaj do kdaj je potekalo zbiranje podatkov (npr. 22.–25. oktober 2016)?

ČASOVNO POKRITJE

Navedite časovno obdobje, na katerega se nanašajo podatki. V večini primerov to sovпада z obdobjem zbiranja podatkov (npr. oktober 2016), včasih pa se podatki nanašajo na preteklost ali prihodnost (npr. 1939–1945 ali 2050).

3.2 PODATKI O RAZISKAVI – geografsko pokritje

DRŽAVA

Navedite državo ali države, ki jih zajemajo zbrani podatki (npr. Slovenija).

GEOGRAFSKO POKRITJE

Navedite geografsko področje, na katerega se nanaša raziskava (npr. mestna občina Maribor).

NAJMANJŠA GEOGRAFSKA ENOTA

Je najmanjša »prostorska« enota, ki je kot spremenljivka dostopna v podatkovni datoteki.

- | | |
|--|---|
| <input type="checkbox"/> KRAJEVNA SKUPNOST | <input type="checkbox"/> OMREŽNA SKUPINA |
| <input type="checkbox"/> NASELJE | <input type="checkbox"/> REGIJA |
| <input type="checkbox"/> VOLILNI OKRAJ | <input type="checkbox"/> DRŽAVA |
| <input type="checkbox"/> KRAJ Z LASTNO POŠTNO ŠTEVILKO | <input type="checkbox"/> PROSTORSKE ENOTE NISO DOLOČENE |
| <input type="checkbox"/> OBČINA | <input type="checkbox"/> DRUGO: |

2.2 Izjava o izročitvi

Izjava o izročitvi gradiv raziskave je **sporazum med avtorjem oz. dajalcem raziskave in ADP** kot prevzemnikom. Ključni elementi Izjave o izročitvi:

1. Dajalec izroča gradivo iz raziskave prevzemniku za objavo v ADP, kar obsega hrambo in nadaljnje razširjanje uporabnikom. ▼

2. Dajalec zagotavlja, da je v gradivu, ki ga predaja, poskrbel za varstvo osebnih podatkov. ▼

3. Dajalec daje gradivo uporabnikom na voljo pod pogoji licenc Creative Commons. ▼

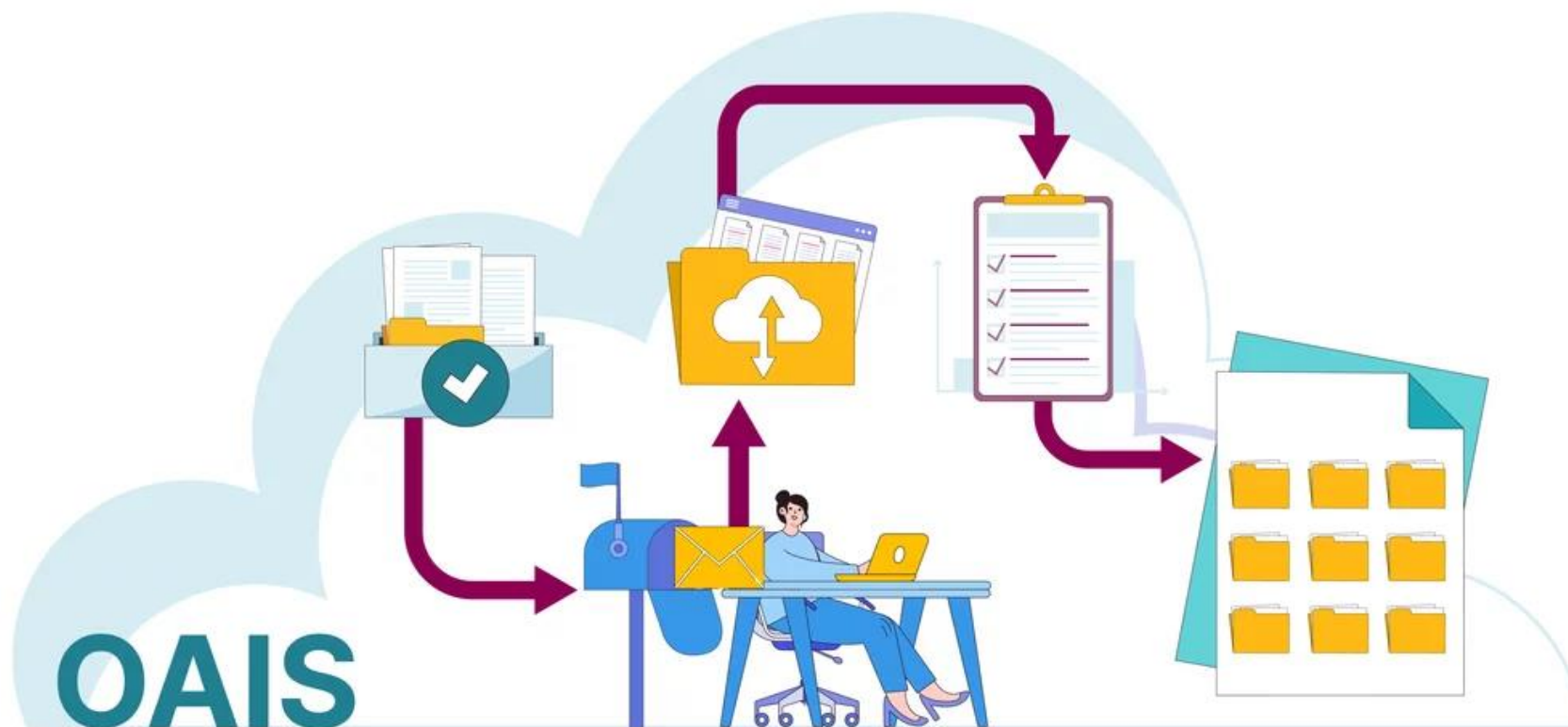
4. Prevzemnik zagotavlja, da bo dostop do gradiv z licencama Priznanje avtorstva ali Priznanje avtorstva + Nekomercialno uporabnikom omogočil le ob predhodnji registraciji in zavezi o spoštovanju etičnih načel. ▼

5. Dajalec pripravi Seznam izročениh gradiv in opredeli pogoje deljenja. ▼

3. Kontrola prejetega gradiva



4. Podatkovna objava



4. Podatkovna objava

DRUŽBENI VIDIKI DAROVANJA ORGANOV IN TKIV V SLOVENIJI, 2017: ANALIZA SPODBUJEVALNIH IN ZAVIRALNIH DEJAVNIKOV ZA OBLIKOVANJE PROGRAMOV ZA DOSEGANJE VEDENJSKIH SPREMEMB – SPLETNI PANEL

[Opis raziskave](#)
[Opis podatkov](#)
[Spremna gradiva](#)
[Pregledovalnik Nesstar](#)

Osnovne informacije o raziskavi

ADP - IDNo: DORGSP17

DOI: https://doi.org/10.17898/ADP_DORGSP17_V1

Glavni avtor(ji):

Kamin, Tanja
Ule, Mirjana
Živoder, Andreja
Berzelak, Jernej

[Ostali \(strokovni\) sodelavci »](#)

Izdela datoteko podatkov:

UL FDV CSP - Univerza v Ljubljani, Fakulteta za družbene vede, Center za socialno psihologijo (Ljubljana; 2017)

Finančna podpora:

Javna agencija za raziskovalno dejavnost Republike Slovenije
Zavod Republike Slovenije za presaditve organov in tkiv Slovenija-transplant

Številka projekta:

L5-7106 (ARRS)

Vsebina raziskave



POGOJI UPORABE:



Licenca Creative Commons Priznanje avtorstva

OPOMBA: Pri nekaterih vprašanjih so manjkajoče vrednosti drugače labelirane kot v vprašalniku. = In some questions, the missing values are labeled differently than in the questionnaire.

 [snemi podatke | opis](#)

 [združen opis raziskave](#)

STATUS RAZISKAVE

4 - Polni opis raziskave in kodirna knjiga spremenljivk s polnim besedilom vprašanj.

KATEGORIJA RAZISKAVE

7 - teoretsko ali praktično pomembne raziskave, omejene na manj splošno populacijo, manj vplivne

<https://www.adp.fdv.uni-lj.si/opisi/dorgsp17/>

5. Podatkovni svetovalec

Ključna cilja projekta SPOZNAJ:

Na ravni JRO vzpostaviti organizacijske strukture za uspešno izvajanje praks odprte znanosti in sodobne znanstvene komunikacije do leta 2030 (kadrovsko opolnomočenje, vzpostavitvev formalnih podlag, organizacijskih in tehničnih struktur na posameznih JRO).

Vzpostavitvev sodelovanja in posledično učinkovite sinergije skupnega delovanja JRO na področju odprte znanosti in znanstvene komunikacije.

Zaposlitev 4 svetovalcev + koordinator na UL v I. 2024.



Financira
Evropska unija
NextGenerationEU



NAČRT ZA
OKREVANJE
IN ODPORNOST



REPUBLIKA SLOVENIJA
MINISTRSTVO ZA VISOKO ŠOLSTVO
ZNANOST IN INOVACIJE

SPŌZNAJ

PODPORA PRI UVAJANJU NAČEL ODPRTE ZNANOSTI V SLOVENIJI



UNIVERZA
V LJUBLJANI

FDV

Fakulteta
za družbene vede

Hvala za pozornost!

**V prostorih ADP, nad
knjižnico ODKJG, se lahko
oglasite tudi osebno.**

Irena Vipavc Brvar, irena.vipavc@fdv.uni-lj.si